



# CHANTONS-TOUS PARTOUT DE LA MÊME MANIÈRE ? LA VOIX

## DÉFI 1

En groupe, chantez ou parlez la phrase tirée au sort tous ensemble en respectant le dessin de la hauteur donné . Ecrivez votre partition ci-dessous en respectant la hauteur des mots.

**Bonus :** si vous avez fini et que votre phrase a été validée par votre professeure, vous pouvez choisir votre propre ligne et varier la durée!

AIGU \_\_\_\_\_

MEDIUM \_\_\_\_\_

GRAVE \_\_\_\_\_

## A LA MAISON



Avec l'aide de la capsule (vidéo) sur les voix je note le nom de la voix qui correspond :  
La capsule est à retrouver dans elyco-espace de travail éducation musicale ou sur [musicacocteau.fr](http://musicacocteau.fr) - sixième - séquence 1

Voix **aiguë** de femme ou enfant : .....

Voix **grave** de femme ou enfant : .....

Voix **aiguë** d'homme: .....

Voix **grave** d'homme : .....

## DÉFI 2 Le chanteur masqué : jeu sur les ipads

**BOÎTE À MOTS** : ce dont j'ai besoin et que je ne comprends pas

**Voix lyrique** : voix travaillée et puissante utilisée dans la musique dite « classique » qui n'a pas besoin d'être amplifiée

**Voix naturelle** : voix utilisée sans technique particulière

**La hauteur** est le paramètre du son qui indique si un son est **aigu** (en haut), **medium** ou **grave** (en bas)

**Choeur** : ensemble de voix qui chantent le plus souvent en polyphonie, à plusieurs voix

**Musique savante** : musique de tradition écrite appelée aussi classique

**Populaire** : souvent de tradition orale, musique traditionnelle ou ou écoutée par un grand nombre



Les voix dans le chœur et pour les solistes sont réparties selon leur tessiture. Pour distinguer ces différentes voix humaines nous leur donnons des noms :

.....: C'est la voix la plus aiguë chez les femmes et les enfants

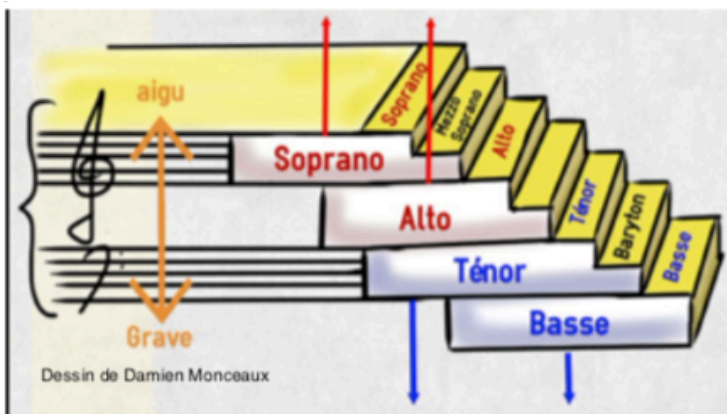
**MEZZO-**.....: C'est une voix médium chez les femmes et les enfants

..... : : C'est la voix la plus grave chez les femmes et les enfants, certains hommes peuvent la chanter : ce sont des **contreténors**

..... : c'est la voix la plus aiguë chez les hommes, certaines femmes peuvent la chanter.

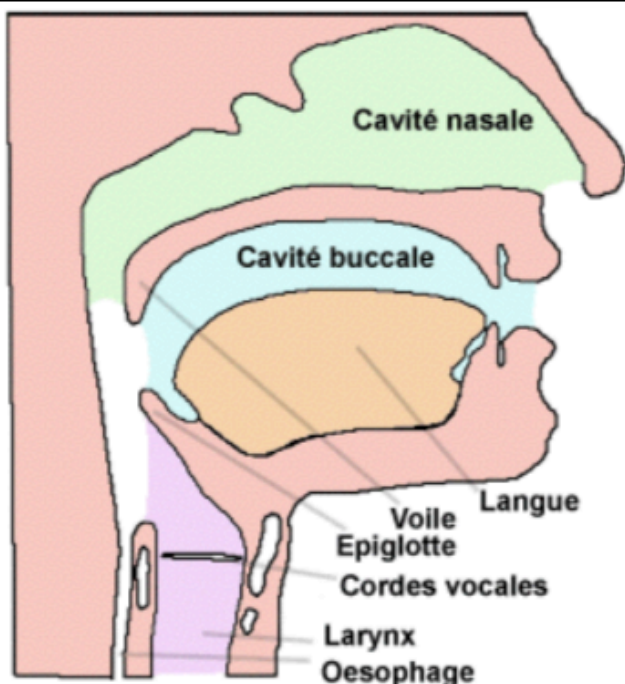
**BARYTON** : C'est une voix médium-grave chez les hommes. C'est la tessiture la plus répandue chez les hommes.

..... : C'est la voix la plus grave chez les hommes.



La tessiture : échelle des sons émis par une voix sans difficulté

Un **choeur** est un ensemble de personnes qui chantent le plus souvent en polyphonie, à plusieurs voix. Il existe des **choeurs mixtes, d'hommes, de femmes ou d'enfants**. Dans un chœur mixte on entend des voix de soprano, alto, ténor et basse. Une personne qui chante seule ou en tout petit groupe est appelé un **soliste**.



Chez l'enfant avant la mue, les cordes vocales mesurent environ 15mm. Après la mue des changements s'opèrent:

- ▶ Chez les filles les cordes vocales s'allongent pour mesurer 20mm. La voix s'abaisse légèrement et le timbre change.
- ▶ Chez les garçons, les cordes vocales s'allongent pour mesurer 25mm à 30mm, c'est au moins 1 cm de plus! La voix s'abaisse d'une octave, c'est à dire 8 notes !